

# 元通りにもできる ソフト

## ■ ハードディスクを丸ごとコピー

ハードディスクの内容を丸ごと他のハードディスクにコピーし、ハードディスクの複製を作成することができます。大きなハードディスクへ交換したり、ハードディスク自体のバックアップにも利用できます。差分コピーやスケジューリングにも対応しています。

● **ワンクリックで簡単コピー** 「ワンクリックウィザード」でクリック一つで簡単にコピーが実行できます。コピー元とコピー先の識別や、コピー先のハードディスク容量に合わせたパーティションの拡大など、すべて自動で実行できます。

※コピー先のハードディスクは空き領域である必要があります。

## ■ 差分バックアップ

ハードディスク全体のイメージバックアップを取った後は、変更された部分(セクタ)のみバックアップすることで、バックアップを最新の状態に保つことができます。

## ■ サイクルバックアップ

バックアップしたイメージの世代管理や容量制限が行えます。例えば3世代のバックアップを設定すると、バックアップが作成される度に古いバックアップから順に削除され、新しい3世代のバックアップが常に保存された状態になります。

## ■ スケジューリング機能

バックアップやコピー作成をスケジューリングできます。

※パーティションのスケジュールコピーは、コピー前にコピー元のパーティションを削除しておく必要があります。

## ■ さまざまなハードディスクへ対応

E-IDE/IDE、SCSI、SAS、シリアルATA、USB、IEEE1394に対応しています。

## ■ その他の便利な機能

● **イメージのマウント機能**—作成したイメージにドライブレターを割り当てることで、専用ツールを使用せずにバックアップ先から容易にデータを取り出すことができます。

※ハードディスクにバックアップした場合に有効です。

● **大容量ハードディスク対応**—2TB(2000GB)の大容量ハードディスクまで動作検証済です。

※大容量ドライブへの対応は、BIOSが予め対応している必要があります。

● **パスワードによる保護**—バックアップイメージにパスワードをかけて保護することができます。

● **ISOイメージの作成**—バックアップを一旦ISOイメージとして作成しておき、後から好みのライティングソフトでCD/DVDへ書き込むこともできます。

● **バックアップイメージの分割**—好みのサイズでバックアップイメージを分割することができます。CD/DVDの容量に応じて自動分割も可能です。

● **圧縮率の変更**—作成するバックアップイメージの圧縮率を4段階に設定することができます。

### 注意事項 (必ずご了承の上ご購入ください)

- ハードディスク自体に物理的な問題などある場合は、バックアップ/コピーは行えません。
- USBやIEEE1394などの外付けハードディスクにコピーした場合、コピー先ディスクからOSを起動することはできません。
- Windows系のサーボOSには対応していません。
- ダイナミックディスク全体のバックアップ/コピーは行えません。
- LVM、ソフトウェアRAIDには未対応です。
- 他社バックアップツールとの併用はできません。他社バックアップツールをアンインストール後、本製品をインストールしてください。
- 暗号化や圧縮されたハードディスクのバックアップ/コピーは行えません。
- 製品CDから起動したり、大容量ハードディスクを使用するには、BIOSの対応が必要です。
- DVD-RAMには対応していません。
- お使いのハードウェア構成によっては、製品CDから起動して使用できない場合があります。
- リムーバブルメディア(SDメモリーカード、USBメモリなど)には未対応です。
- Red Hat Enterprise Linux v4、Fedora Core 4以降がインストールされているパーティションには未対応です。
- eRecoveryシリーズ(Acerなど)との併用はできません。
- コピー/復元したハードディスクをハード構成の異なる別のPCに接続して使用することはできません。

- コピー機能はローカルディスク間でのみ使用できます。他のPCのハードディスクやネットワークドライブにはコピーできません。
- ゲーム機、ハードディスクレコーダ、カーナビのハードディスクなどのコピーはサポート対象外です。

### ライセンスに関する注意事項

本製品は、製品のインストールやCD起動などの使用方法にかかわらず、1台のPCでのみお使いいただけます。複数台のPCで使用する場合は、別途ボリュームライセンスをご購入ください。

### 必要なシステム

- 対応機種:PC/AT互換機、NEC NXシリーズ(NEC PC-9800、PC-9821シリーズ、Macintoshでは動作しません)
- 対応OS:Windows 2000 Professional/XP/Vista  
※64ビット版のWindowsでは一部制限があります。  
※管理者(Administrator)権限が必要です。
- CPU:Pentium 300MHz以上のインテル互換CPU(Vistaの場合は1GHz以上)
- メモリ:128MB以上(CD起動では512MB以上、Vistaでは1GB以上)
- ハードディスク容量:50MB以上

### パッケージに含まれるもの

製品CD-ROM、クイックガイド、利用ガイド、補足説明書(使用許諾契約書を含む)、サポートセンター案内、ユーザ登録カード

### サポートについて

サポート期間は、3ヶ月間(最初にサポートを依頼してから3ヶ月間)となります。予めご了承ください。

# LB

LIFEBOAT  
a megasoft company

Windowsが壊れても元に戻せる!

# イメージ バックアップ 9



Windows  
Vista SP1  
対応

## LB イメージ バックアップ9

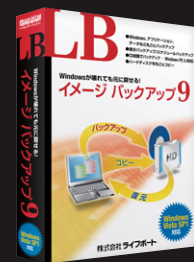
標準価格 9,975円(本体価格 9,500円) JANコード: 4560138464694

### ■ ボリュームライセンス

製品名	標準価格(税別)
● LB イメージ バックアップ9 メディアキット	5,000円
● LB イメージ バックアップ9 10-24ライセンス	7,200円
● LB イメージ バックアップ9 25-49ライセンス	6,700円
● LB イメージ バックアップ9 50ライセンス以上	6,200円

※別途サーボOSに対応したバージョンや企業向けライセンスも用意しています。詳細は、営業までお問い合わせください。

※メディアキットには、ライセンスは含まれません。  
※購入する数量に該当する価格が適用されます。例:20ライセンスの場合は、7,200円×20  
※この価格は、一括購入の場合のみ適用されます。



※LB Image Backupは、株式会社ライフポートの登録商標です。  
※Microsoft、Windowsは米国Microsoft Corporationの米国およびその他の国における登録商標です。  
※その他、記載されている会社名、製品名は各社の登録商標または商標です。

開発元:



企画・発売:  
**株式会社ライフポート**  
〒101-0051 東京都千代田区神田神保町2-2-34  
TEL.03-3265-1250 FAX.03-3265-1251  
E-mail:consumer@lifeboat.jp  
http://www.lifeboat.jp/



### 安心システム

ライフポートでは、万一製品が動作しない場合に限り、直接返品をお受けします。返品のお申し込みは、ご購入後30日以内とさせていただきます。レシートは大切に保管ください。

※事前にテクニカルサポートをお受けいただくことが必要となります。

販売:  
**メガソフト株式会社**

〒564-0053 大阪府吹田市江の木町1-38 西谷東急ビル  
TEL.06-6386-2072 FAX.06-6386-2123  
http://www.megasoft.co.jp/

Windows、アプリケーション、データなど丸ごとバックアップ

差分バックアップ/スケジュールバックアップ

CD起動でバックアップ — Windows PE 2.0対応

ハードディスクを丸ごとコピー

株式会社ライフポート

# Windowsが壊れても元通りにできる バックアップソフト

LB イメージバックアップ9は、ウィザード形式で簡単に外付けハードディスクやCD/DVDにバックアップを作成できるほか、ハードディスク内のデータを丸ごと新しいハードディスクにコピーすることができます。万一Windowsが起動しなくなっても、作成したバックアップから元通りに復元することができる他、ハードディスクの交換などにも最適です。

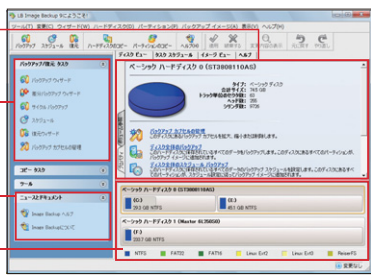
## LB イメージバックアップ9の操作画面

パーティションの内容を  
わかりやすく表示

わかりやすい  
ウィザードのメニュー

困ったときは  
ヘルプを参照

ハードディスクの内容を  
わかりやすいイメージで表示



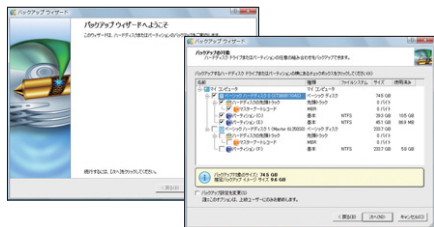
## ■ すべてバックアップ! ハードディスクを丸ごとバックアップできます。



## ■ Windowsを使いながらバックアップ—ホットバックアップ

バックアップのためにWindowsを終了したり今行っている作業を中断する必要はありません。普通にWindowsを使いながらバックグラウンド処理でバックアップを実行することができます。

## ■ ウィザードによる簡単操作

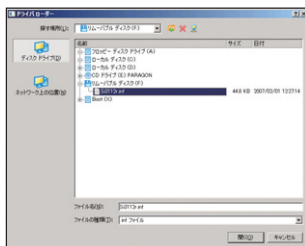


わかりやすく親かな  
ウィザードに沿って進  
むだけで、簡単にバック  
アップが行えます。

## ■ CD起動でバックアップ—Windows PE 2.0対応

製品CD-ROMから起動して使用することができます。CD起動時の操作画面も、インストール時と同じ画面になり、使いやすさが大幅に向上しました。  
※NEC PC-9800、PC-9821シリーズやMacintoshでは使用できません。

●ドライバの追加が可能 ユーザ自身でドライバの追加が可能です。そのため、新しいチップセットなど、最新の環境にもいち早く対応が可能です。ICH9にも標準で対応しています。



### バックアップ

### コピー

### 差分バックアップ

### CD起動でバックアップ

### スケジュールバックアップ

## ■ ハードディスクを丸ごとイメージバックアップ

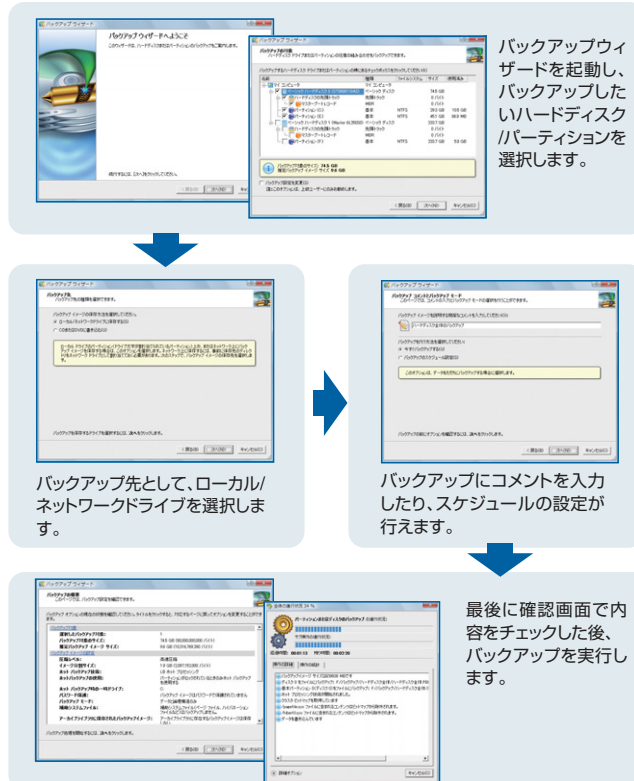


### こんな時に便利!

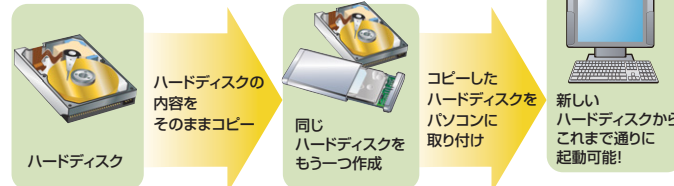
- リカバリーCD/DVDを作っておきたい。
- ハードディスク全体のバックアップを外付けハードディスクやネットワークドライブに取っておきたい。
- 定期的に差分バックアップを取っておきたい。

## 外付けハードディスクにバックアップする際の手順

(一例です。CD/DVDにバックアップすることもできます。)



## ■ ハードディスクを丸ごとコピー



### こんな時に便利!

- 大きなハードディスクに交換したい。
- ハードディスク自体のバックアップを取っておきたい。

## ハードディスクの交換、複製、コピーの手順(ノートPCの例)

